



RESULTADO DE PESQUISA DE OPINIÃO PÚBLICA SOBRE A POPULARIDADE DO PREFEITO PAULO JASPER - TAILÂNDIA-PA

A Rádio Aliança FM com o objetivo de verificar a conjuntura e as políticas públicas desenvolvidas no município de Tailândia e a popularidade do gestor municipal quando esse completa 276 dias de governo (10 meses), realizou uma amostragem de 1º a 15 de setembro de 2017, através do trabalho sintetizado numa pesquisa de opinião pública, no campo da avaliação de programa, ações governamentais e perguntas diretas.

A pesquisa de opinião pública é uma forma amplamente aceita de conhecer como os cidadãos estão percebendo os efeitos das políticas públicas em suas vidas. Além disso, oferece aos tomadores de decisão subsídios importantes para sua atuação e para que possam fazer as ações governamentais responsivas às prioridades e expectativas da população.

ESPECIFICAÇÕES TÉCNICAS DA PESQUISA

OBJETIVO: O principal objetivo desse projeto é identificar a popularidade do prefeito de Tailândia, Estado do Pará, no mês de setembro de 2017.

LOCAL: Tailândia, Estado do Pará.

PERÍODO DE CAMPO: De 1º a 15 de setembro de 2017.

UNIVERSO: A pesquisa é realizada com a população de 16 anos ou mais da área em estudo. O universo de habitantes é estratificado, com perguntas diretas e respostas espontâneas sobre a pergunta base da pesquisa.

AMOSTRA:

O modelo de amostragem utilizado é o de conglomerados em 3 estágios. No primeiro estágio os bairros foram selecionados, com base na população de 16 anos ou mais. No segundo estágio o trabalho de campo. Finalmente, no terceiro estágio a separação e análise dos dados e elaboração do Relatório Final.

VARIÁVEIS PARA COTAS AMOSTRAIS SEXO: Masculino e Feminino.

GRUPOS DE IDADE: 16 e mais.

INSTRUÇÃO - Até 4ª série do fund.; 5ª a 9ª série do fund.; Ens. Médio; Superior.

ATIVIDADE: Setor de dependência - agricultura, indústria de transformação, indústria de construção, outras indústrias, comércio, prestação de serviços, transporte e comunicação, atividade social, administração pública, outras atividades, estudantes e inativos.

FONTES DE DADOS PARA ELABORAÇÃO DA AMOSTRA:

Censo 2010 e PNAD 2013.

NÚMERO DE ENTREVISTAS: 400 entrevistas em 4 bairros (Bairro Novo, Bairro de Fátima II, Santa Maria e Jardim Primavera).

MARGEM DE ERRO: A margem de erro estimada é de 2 pontos percentuais para mais ou para menos sobre os resultados encontrados no total da amostra.

NÍVEL DE CONFIANÇA: O nível de confiança utilizado é de 95%. Entrevistas pessoais com utilização de questionário elaborado de acordo com os objetivos da pesquisa.

COLETA DE DADOS

As entrevistas são realizadas por uma equipe de entrevistadores contratados, devidamente treinados para abordagem deste tipo de público.

CONTROLE DE QUALIDADE

Há filtragem em todos os questionários após a realização das entrevistas.

Fiscalização em aproximadamente 20% dos questionários.

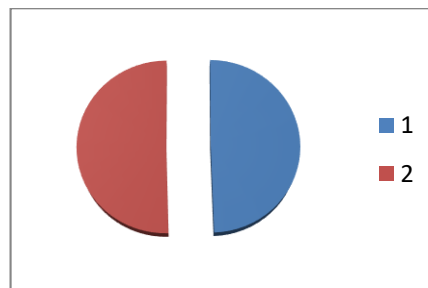
RESULTADOS

PARA EFEITO DE TABULAÇÃO FORAM CONSIDERADAS AS SEGUINTE VARIÁVEIS:

TOTAL = 400 Entrevistados

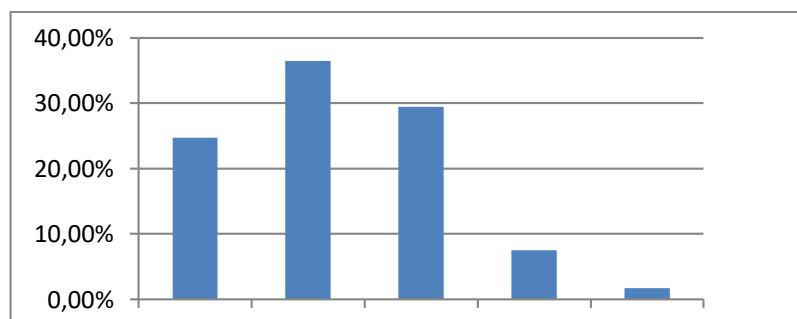
SEXO

1-Masculino	2-Feminino
198	202
49,50%	50,50%



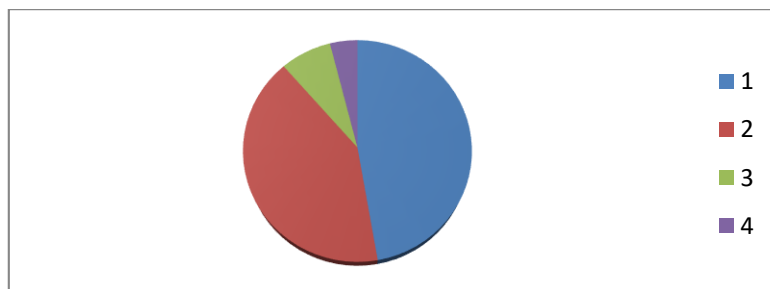
GRUPO DE IDADE

1) 16 - 24 anos	2) 25 - 34 anos	3) 35 - 44 anos	4) 45 - 54 anos	5) 55 a mais
99	146	118	30	7
24,75%	36,50%	29,50%	7,50%	1,75%



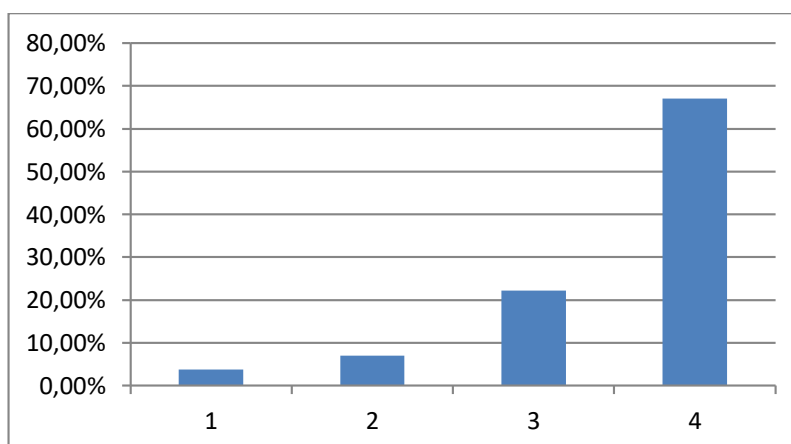
ESCOLARIDADE

1) Até 4º Fund	2) 5º - 9º Fund	3) Ens. Medio	4) Superior
189	165	30	16
47,25%	41,25%	7,50%	4,00%



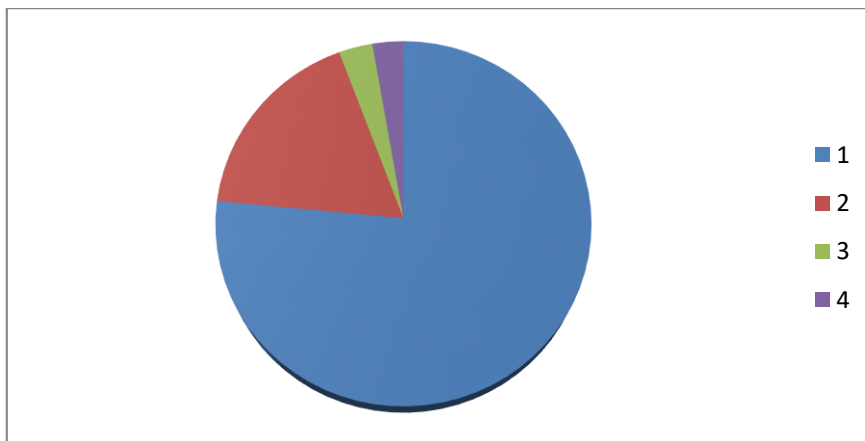
RENDA FAMILIAR (EM SALÁRIOS MÍNIMOS)

1- Mais de 5	2 - 2 a 5	3 - 1 a 2	4 - até 1
15	28	89	268
3,75%	7,00%	22,25%	67,00%



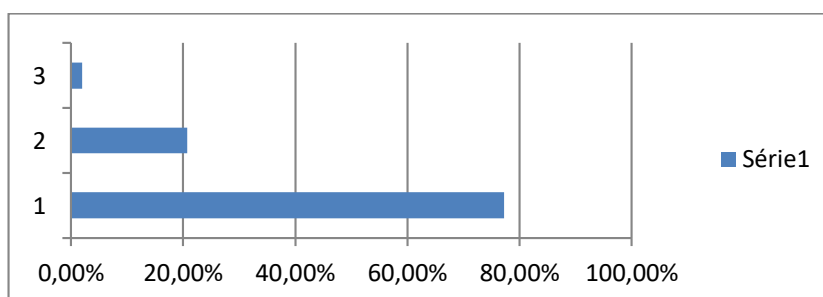
O que você acha da gestão do prefeito Macarrão?

1 - Ótima/Boa	2 - Regular	3 - Ruim/Péssima	4 - Não opinaram
306	71	12	11
76,50%	17,75%	3,00%	2,75%



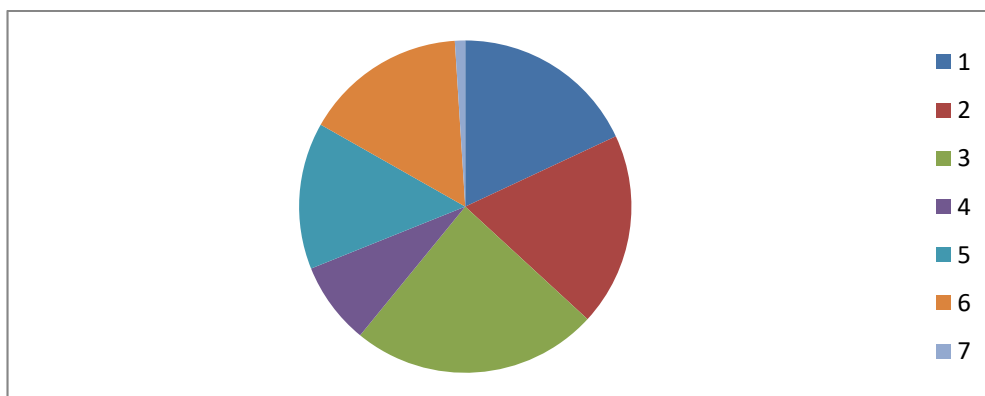
Você aprova a gestão do prefeito?

2- Sim	3- Não	3- Não quis opinar
309	83	8
77,25%	20,75%	2,00%



Qual a ação que você gostaria que o prefeito Macarrão priorizasse?

1-Educação	2-Saúde	3-Emprego	4-Cultura	5-Habitação	6-Saneamento	7- Não opinaram
72	75	96	33	57	63	4
18%	18,75%	24%	8%	14,25%	15,75%	1%



OBSERVAÇÃO - As perguntas cujas somas das porcentagens não totalizam 100% são decorrentes de arredondamentos ou de múltiplas respostas.